

# التقرير الأحصائي لثلث الأول من عام ١٤٣٨ هـ مركز رافد للإرشاد الأسري

رئيس قسم السكرتارية والموارد البشرية

أثير منيف القحطاني

١٤٣٨/٥/٨ هـ

## بسم الله الرحمن الرحيم

### المقدمة

كما نعلم أن مركز رافد للإرشاد الأسري يعد المركز النسائي الأول الذي يهتم بالإرشاد الأسري ، وبعون الله نضع بين أيديكم إحصائيات مركز رافد للإرشاد الأسري للثلث الأول لعام ١٤٣٨هـ.

### أولاً: إحصائية الإستشارات

#### جدول (١)

الاستشارات الهاتفية للثلث الأول من عام ١٤٣٨هـ

م	الشهر	عدد الاستشارات
١	محرم	١٥
٢	صفر	٢٨
٣	ربيع الأول	٢٠
٤	ربيع الثاني	٢
إجمالي عدد الاستشارات الهاتفية		٦٥

يتضح من جدول (١) أنه بلغ عدد الاستشارات الهاتفية للثلث الأول من عام ١٤٣٨هـ ٦٥ استشارة، بلغت في شهر محرم ١٥ استشارة، شهر صفر ٢٨ استشارة ، شهر ربيع الأول ٢٠ استشارة، وشهر ربيع الثاني استشارتين.

كما استقبل المركز استشارات حضورية للثلث الأول من عام ١٤٣٨هـ بمعدل ١٤ استشارة، بلغت في شهر صفر ٩ استشارة ، وشهر ربيع الأول ٥ استشارة، الجدول (٢) يوضح عدد الاستشارات الحضورية.

#### جدول (٢)

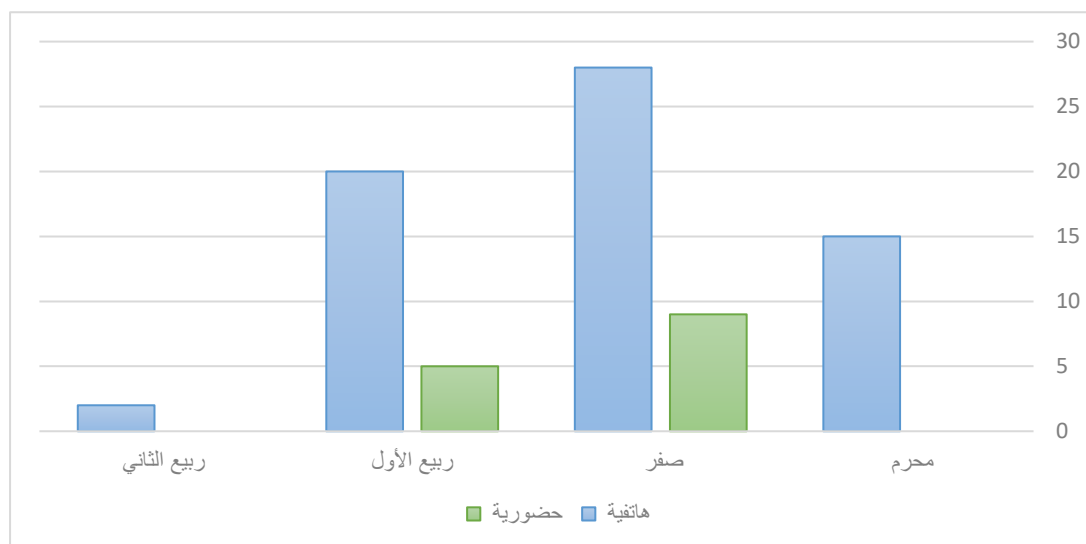
الاستشارات الحضورية للثلث الأول من عام ١٤٣٨هـ

م	الشهر	عدد الاستشارات
١	محرم	٠
٢	صفر	٩
٣	ربيع الأول	٥
٤	ربيع الثاني	٠
إجمالي عدد الاستشارات الحضورية		١٤

يوضح شكل (١) إجمالي الاستشارات التي استقبلها مركز رافد للإرشاد الأسري للثلث الأول من عام ١٤٣٨هـ.

شكل (١)

إجمالي الاستشارات التي استقبلها مركز رافد للإرشاد الأسري للثلث الأول من عام ١٤٣٨هـ



## ثانيًا: إحصائية البرامج التدريبية

يتضح من جدول (٣) وشكل (٢) أن مركز رافد للإرشاد الأسري من شهر محرم وحتى شهر ربيع الثاني لعام ١٤٣٨هـ عقد ٢٦ برنامج تدريبي، كما تم تدريب ٧٢٢ مشاركة.

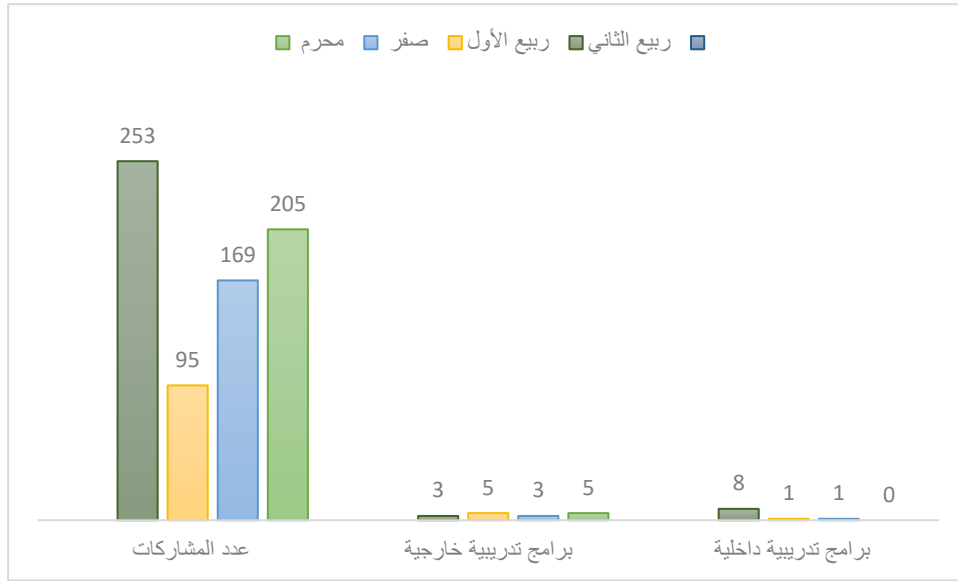
جدول (٣)

إجمالي البرامج التدريبية وعدد المشاركات لمركز رافد للإرشاد الأسري للثلث الأول من عام ١٤٣٨هـ

م	الشهر	عدد البرامج	عدد المشاركات
١	محرم	٥	٢٠٥
٢	صفر	٤	١٦٩
٣	ربيع الأول	٦	٩٥
٤	ربيع الثاني	١١	٢٥٣
الإجمالي		٢٦ برنامج	٧٢٢ مشاركة

## شكل (٢)

إجمالي البرامج التدريبية لمركز رافد للإرشاد الأسري للثلث الأول من عام ١٤٣٨ هـ



كما أن البرامج التدريبية لمركز رافد تم تنفيذها داخل المركز وخارجه وهي كالتالي:

### أ- البرامج التدريبية داخل المركز:

بلغ عدد البرامج التدريبية التي نفذها مركز رافد في مقر المركز من شهر محرم وحتى وشهد ربيع الثاني لعام ١٤٣٨ هـ ١٠ برنامج يوضح تفصيلها جدول (٥).

### جدول (٤)

إجمالي البرامج التدريبية الداخلية لمركز رافد للإرشاد الأسري للثلث الأول من عام ١٤٣٨ هـ

م	مسمى البرنامج	تاريخ التنفيذ	الفئة المستهدفة	عدد المشاركات	رسوم البرنامج
١	١٠ ممارسات لروح مستقرة	١٤٣٨/٢/٢٩ هـ	النساء بجميع الأعمار	١١	٣٥٠ ريال
٢	كيف نقوي العلاقة بين الإباء والابناء	١٤٣٨/٣/٢٥ هـ	الأمهات	٧	٣٥٠ ريال
٣	كيف تذاكرين بفن؟	١٤٣٨/٤/٥ هـ	الطالبات	٥	١٥٠ ريال
٤	كيف نتعامل مع أهم مشكلات الأبناء؟	١٤٣٨/٤/١٣ هـ	الأمهات	٥	٢٠٠ ريال
٥	الثقة بالنفس ومفهوم الذات	١٤٣٨/٤/١٨ هـ	النساء بجميع الأعمار	٨	بلا مقابل
٦	مهارات الإقناع	١٤٣٨/٤/١٩ هـ		١٣	
٧	مشاعري كيف اتحكم بها؟	١٤٣٨/٤/٢١ هـ		١٢	
٨	المواجهة الإيجابية	١٤٣٨/٤/٢٣ هـ		١٤	
٩	قدرات الجامعيين	١٤٣٨/٤/٢٤ هـ	الطالبات الجامعيات	٣	٢٠٠ ريال
١٠	بوصلة التفكير	١٤٣٨/٤/٢٥ هـ	النساء بجميع الأعمار	١٠	بلا مقابل
الإجمالي				٨٨ مشاركة	٩٠٠ ريال

## ب-البرامج التدريبية خارج المركز:

بلغ عدد البرامج التدريبية التي نفذها مركز رافد خارج مقر المركز من شهر محرم وحتى شهر ربيع الثاني لعام ١٤٣٨ هـ ١٦ برنامج يوضح تفاصيلها جدول (٦).

### جدول (٥)

إجمالي البرامج التدريبية الخارجية لمركز رافد للإرشاد الأسري للثلث الأول من عام ١٤٣٨ هـ

م	مسمى البرنامج	تاريخ التنفيذ	الفئة المستهدفة	مقر التنفيذ	عدد المشاركات
١	أساليب التربية الأسرية	١٤٣٨/١/٢ هـ	الأمهات	مكتب الدعوة والإرشاد بالنسيم	٣٤
٢	كيف نقوي صرح الأسرة؟	١٤٣٨/١/١٥ هـ	الأمهات	لجنة التنمية	٩٠
٣	صنع شخصيتي مسؤوليتي	١٤٣٨/١/١٥ هـ	الفتيات	الاجتماعية بحائل	
٤	كيف يكون ابنك نفسه؟	١٤٣٨/١/٢٥ هـ	الأمهات	جامع الراجحي	٥٢
٥	أساليب التربية الأسرية	١٤٣٨/١/٣٠ هـ	الأمهات	مكتب الدعوة والإرشاد بالنسيم	٢٩
٦	جلسة حوارية عن التفكك الأسري	١٤٣٨/٢/١ هـ	الأمهات	مركز القدوة	٤٠
٧	كيف نقوي صرح الأسرة؟	١٤٣٨/٢/٢٠ هـ	الأمهات	دار السراج المنير النسائية لتحفيظ القرآن الكريم	٨٠
٨	من أين نبدأ لنكون قدوة لابنائنا؟	١٤٣٨/٢/٢٣ هـ	الأمهات	جامع الراجحي	٣٨
٩	سنة أولى زواج	١٤٣٨/٣/١ هـ	الفتاة في السنة الأولى من الزواج	مركز ردنا للتدريب	١٥
١٠	أساليب التربية الأسرية	١٤٣٨/٣/٦ هـ	الأمهات	مكتب الدعوة والإرشاد بالنسيم	٢٥
١١	صنع شخصيتي مسؤوليتي	١٤٣٨/٣/٩ هـ	الفتيات	عائلة الحبيب	٢٠
١٢	كيف نقوي حصن الأسرة؟	١٤٣٨/٣/٩ هـ	الأمهات	عائلة الحبيب	١٧
١٣	حل المشكلات الأسرية	١٤٣٨/٣/١٤ هـ	الأمهات	مركز ثبات للتدريب	١١
١٤	سنة أولى زواج	١٤٣٨/٤/١٢ هـ	الفتاة في السنة الأولى من الزواج	مركز ردنا للتدريب	٢٢
١٥	المقبلات على الزواج	١٤٣٨/٤/٢٠ هـ	الفتيات المقبلات على الزواج	فندق التنفيذيين	٥٠
١٦	كيف تفهمين أمك؟	١٤٣٨/٤/٢٧ هـ	الأمهات	جامع الراجحي	١١١
الإجمالي					٦٣٤ مشاركة

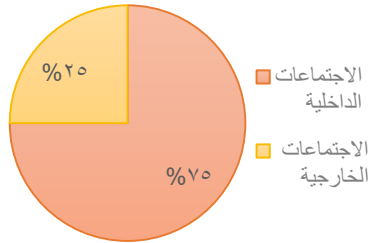
### ثالثاً: إحصائية الاجتماعات

يتضح من جدول (٧) وشكل (٣) أن مركز رافد للإرشاد الأسري في الثلث الأول لعام ١٤٣٨ هـ عقد ٨ اجتماعات ، بمشاركة ٧٧ عضوة. تم عقد بعضاً منها في المركز والبعض الآخر في مقرات أخرى.

#### جدول (٦)

إجمالي الاجتماعات المنعقدة مع مركز رافد للإرشاد الأسري في الثلث الأول من عام ١٤٣٨ هـ

م	مسمى الاجتماع	تاريخ الاجتماع	مقر الاجتماع	عدد العضوات
١	اجتماع مبادرة مركز رافد التطوعية لبيت مودة	١٤٣٨/٣/١٦هـ	مركز رافد للإرشاد	٥
٢	اجتماع تفكير للأُم الموظفة	١٤٣٨/٣/١٨هـ	الأسري	٦
٣	اجتماع مؤسسة أريس الوقفية	١٤٣٨/٣/٢١هـ	مؤسسة أريس الوقفية	*
٤	اجتماع مبادرة مركز رافد التطوعية لبيت مودة	١٤٣٨/٣/٢٦هـ	جمعية مودة الخيرية للحد من الطلاق وأثاره	٧
٥	الاجتماع الأول للمدربات	١٤٣٨/٤/٤هـ	مركز رافد للإرشاد الأسري	٤٣
٦	الاجتماع التخطيط لبرامج التربية الخاصة	١٤٣٨/٤/٥هـ		٤
٧	اجتماع ذوي شهداء عاصفة الحزم وإعادة الأمل	١٤٣٨/٤/٦هـ		٩
٨	اجتماع فريق تلاؤم التطوعي مع مركز رافد	١٤٣٨/٤/١٤هـ		٣
الإجمالي				٧٧



#### شكل (٣)

إجمالي الاجتماعات المنعقدة

مع مركز رافد للإرشاد الأسري في الثلث الأول من عام ١٤٣٨ هـ

### رابعاً: إحصائية التدريب التعاوني

يتضح من جدول (٨) أن مركز رافد للإرشاد الأسري في الثلث الأول من عام ١٤٣٨ هـ درب ١٢ متدربة.

#### جدول (٧)

المتدربات لدى مركز رافد للإرشاد الأسري في الثلث الأول من عام ١٤٣٨ هـ

م	نوع التدريب	فترة التدريب	عدد المتدربات
١	تدريب ميداني لطالبات دبلوم الإرشاد الأسري بجامعة الإمام محمد بن سعود الإسلامية	من ١٤٣٨/١/٢٥ هـ إلى ١٤٣٨/٣/٢٣ هـ	٧
٢	تدريب إداري لوجستي	شهر لكل متدربة	٥
الإجمالي			١٢

## الخاتمة

بحمد الله ومنتته، استقبل مركز رافد للإرشاد الأسري خلال الثلث الأول من عام ١٤٣٨ هـ ٧٩ استشارة ، كما نفذ ٢٦ برنامج تدريبي بحضور ٧٢٢ مشاركة، وعقد ٨ اجتماعات بحضور ٧٧ عضوة، ودرب ١٢ متدربة ما بين طالبات التدريب الميداني للإرشاد الأسري وموظفات تحت التدريب.

آملين من الله مزيدًا من العطاء للراقي بصرح الأسرة.

## المحتويات

٢.....	المقدمة
٢.....	أولاً: إحصائية الإستشارات
٣.....	ثانياً: إحصائية البرامج التدريبية
٤.....	أ- البرامج التدريبية داخل المركز
٥.....	ب- البرامج التدريبية خارج المركز
٦.....	ثالثاً: إحصائية الاجتماعات
٦.....	رابعاً: إحصائية التدريب التعاوني
٧.....	الخاتمة



## قائمة الجداول

رقم الجدول	عنوان الجدول	رقم الصفحة
١	الاستشارات الهاتفية للثلث الأول من عام ١٤٣٨هـ	٢
٢	الاستشارات الحضورية للثلث الأول من عام ١٤٣٨هـ	٢
٣	إجمالي البرامج التدريبية وعدد المشاركات لمركز رافد للإرشاد الأسري للثلث الأول من عام ١٤٣٨هـ	٣
٤	إجمالي البرامج التدريبية الداخلية لمركز رافد للإرشاد الأسري للثلث الأول من عام ١٤٣٨هـ	٤
٥	إجمالي البرامج التدريبية الخارجية لمركز رافد للإرشاد الأسري للثلث الأول من عام ١٤٣٨هـ	٥
٦	إجمالي الاجتماعات المنعقدة مع مركز رافد للإرشاد الأسري للثلث الأول من عام ١٤٣٨هـ	٦
٧	المتدربات لدى مركز رافد للإرشاد الأسري في الثلث الأول من عام ١٤٣٨هـ	٦

## قائمة الأشكال

رقم الجدول	عنوان الجدول	رقم الصفحة
١	إجمالي الاستشارات التي استقبلها مركز رافد للإرشاد الأسري للثلث الأول من عام ١٤٣٨هـ	٣
٢	إجمالي البرامج التدريبية لمركز رافد للإرشاد الأسري للثلث الأول من عام ١٤٣٨هـ	٤
٣	إجمالي الاجتماعات المنعقدة مع مركز رافد للإرشاد الأسري للثلث الأول من عام ١٤٣٨هـ	٦